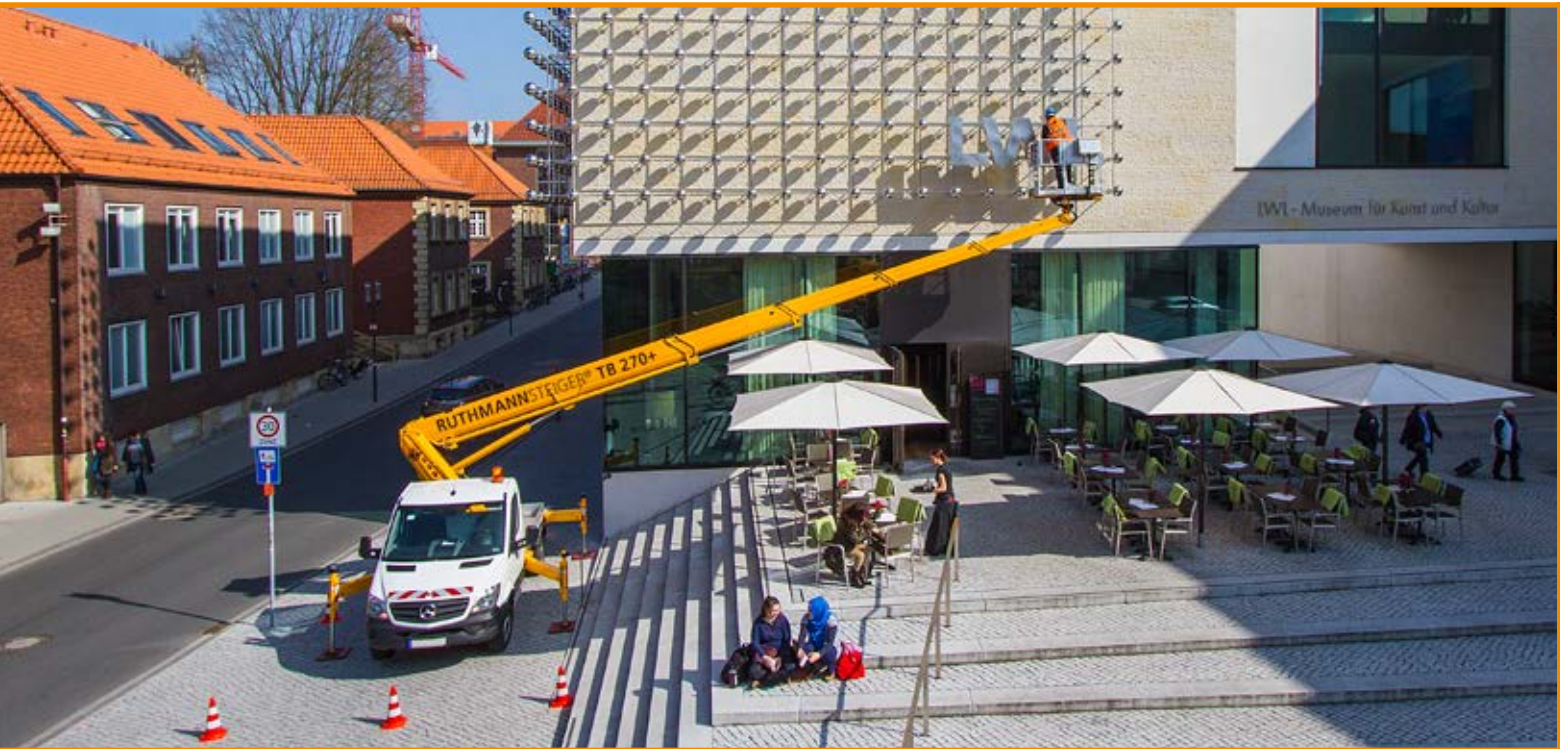


**RUTHMANN**  
professionals at work

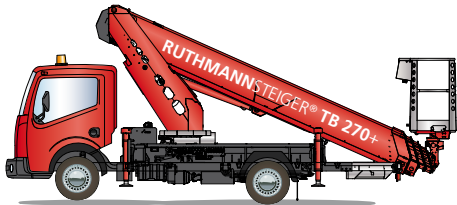
## STEIGER® TB 270+



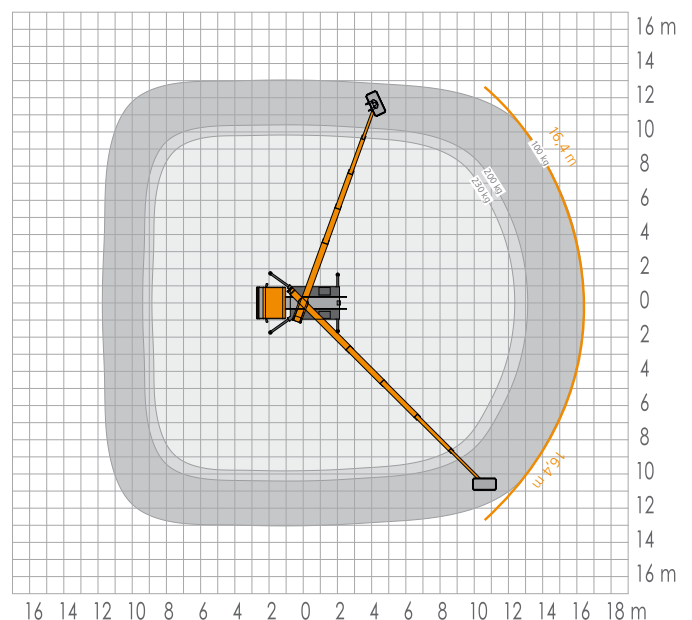
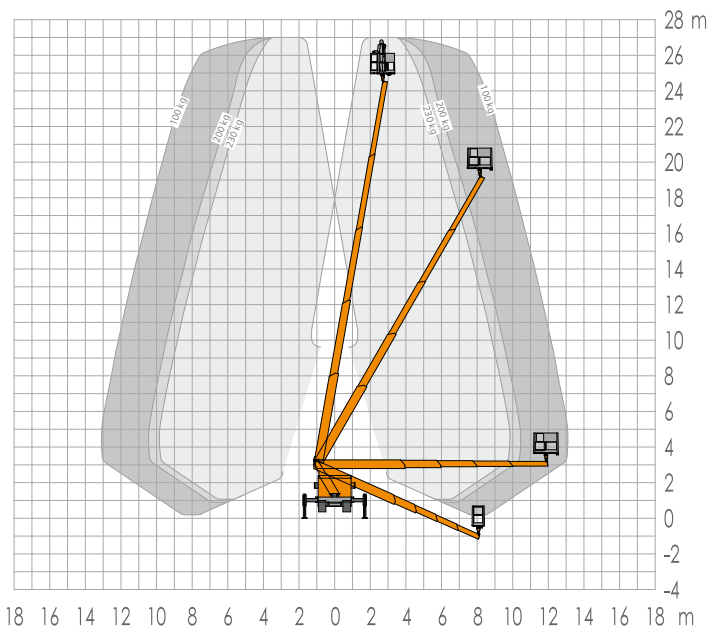
meer informatie op: [www.ruthmann.de/tb270plusde](http://www.ruthmann.de/tb270plusde)

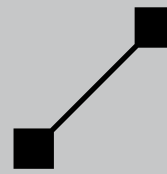
### RUTHMANNSTEIGER® TB 270+

De hoogste met het meeste bereik op 3,5 tons chassis



- 27,0 m Werkhoogte
- 16,40 m Maximale reikwijdte
- 230 kg Draagvermogen in werkgondel
- Opbouw op diverse voertuigen  $\geq 3,5$  t
- Werkgondel wisselsysteem
- Korte transportlengte:  $\geq 6,86$  m
- Lage doorrijhoogte:  $\geq 2,99$  m
- 2 x 85° Draaibare werkgondel
- Toegestane scheefstand: 5°
- Geschikt voor opbouw op EURO 6 voertuigen
- Techniek van de telescoop bestaat uit meervoudig kantprofiel, hoogwaardig fijnkorrelig staal
- Innovatieve toren uit meervoudig kantprofiel en een "Bionic Design"





## STEIGER® TB 270+

De **RUTHMANN TB 270+** is de hoogwerker met de beste prestaties tot nu toe in het 3,5 tons segment. Door diverse vernieuwingen in de toegepaste staalbouw is deze TB plus t.o.v. zijn voorganger de TB 270, nog weer verder verbeterd. Onder andere heeft deze TB plus 3 meter meer werkhoogte bij maximale werkgondelgewicht van 230 kg, waarmee de volle 27 meter werkhoogte gehaald kan worden. Bij 100 kg in de werkgondel beschikt de TB 270+ over een 16,40 meter reikwijdte. Dat betekent bijna 2 meter meer dan het voorgaande type. Ook heeft de TB 270+ een werkbereik beneden het oppervlaktegebied.

De werkgondel van de TB 270+ is voor de bediener een optimale werkplek, en dat niet alleen doordat het maximale draagvermogen tot 230 kg is. Want qua afmeting biedt de werkgondel van 1,40 bij 0,70 meter voldoende werkruimte voor 2 personen inclusief gereedschap. Handig is ook het werkgondelwisselsysteem. Door dit systeem kan de werkgondel eenvoudig uitgewisseld worden van een alu uitvoering naar een kunststof uitvoering.

Bij toepassing van de kunststof werkgondel is de isolatie tot 1.000 V van toepassing. De werkgondeloppervlakte is volledig vlak en dat draagt bij aan een hoge mate van stabiliteit. Onder de werkgondel is de gondel-zwenkinrichting van 2 x 85° aangebracht, beschermd met een afdekking, en uitgevoerd met centraal draaipunt. Naast de zeer nuttige reinigingskleppen aan de onderste gondelrand, zorgt een speciaal aluminiumbeplating op de gondelbodem en bij de in- en uitstap van de werkgondel voor verhoogde anti-slip veiligheid. De 5° opstelnaauwkeurigheid is standaard. De TB 270+ is geschikt voor opbouw op Euro 6 voertuigen en kan op de nieuwste voertuigtypes uit de 3,5 tons klasse gebouwd worden zoals bijv. Mercedes-Benz, VW, Nissan, Renault, Iveco en meer.

Als alternatief kunnen ook voertuigen gekozen worden, die geschikt zijn indien extra laadvermogen gewenst is. Bijvoorbeeld wanneer een ruime kastopbouw nodig is voor transport van gereedschappen en/of materialen. Ook is de combinatie mogelijk op te bouwen op ruw-terrein voertuigen. Het zwaardere gewicht van de Euro 6 voertuigen is gecompenseerd door gewichtsreducerende, innovatieve staalbouw toe te passen bij de TB 270+ opbouw.

Bij het telescoopsysteem is het beproefde meervoudige kantprofiel in combinatie met de hoogwaardige High-Tec fijnkorrelige staalbouw toegepast.

Ondanks een gewichtsreducerend eigengewicht zijn de telescoop dimensies groter geworden. Zo bevindt de complete energieleiding zich binnen in het telescoopsysteem. En gelijktijdig zorgt deze voor een hoge mate van bestendigheid tegen het torderen.

De in de toren toegepaste techniek, het zogeheten "Bionic-Design", waarbij het hier gaat om ingelaste holstructuren, naar honingraatstructuur concept, gecombineerd met de meervoudige kantprofiel technologie brengt een gewichtsbesparing van 20% met zich mee, maar daarbij wel 20% meer lastmoment en 20% meer bestendigheid tegen torderen.

Nog een verbetering in het kader van het gewicht kon bereikt worden door een vernieuwde ontwikkeling in het hydraulische systeem. Een nieuw hydraulisch stuurventielblok, welke ook bij het type TBR 220 is toegepast, is compacter gebouwd en aanzienlijk lichter als voorgaande modellen. En naast gewicht bespaart het ook nog ruimte. Alles bij elkaar biedt deze TB270+ een solide en

maximale stabiliteit, welke voor de hoogwerkerbediener geoptimaliseerd is. Het opbouwprincipe, waarbij vele componenten van de nieuwe TB 270+ vergelijkbaar zijn met die toegepast zijn bij de TBR 220, biedt meer voordelen. En indien de TBR 220 reeds bij u in gebruik is, is dit bouwprincipe reeds bij de bedieners bekend.

Vraag ons per telefoon, fax of email om meer informatie. Wij zijn graag bereid u te informeren over de prestaties van onze beproefde **RUTHMANN** en lichten u de voordelen toe!



### RUTHMANNSTEIGER® TB 270+

	Werkhoogte	27,00 m		Transportlengte $\geq$	6,86 m
	Vloerhoogte	25,00 m		Toegestane scheidstand	5°
	Zijdelings bereik	16,40 m		GVW $\geq$	3.500 kg
	Werkgondel oppervlak	1,40 x 0,70 m		Zwenkbereik	450°
	Werkgondel draagvermogen	230 kg		Wielbasis chassis $\geq$	2,90 m
	Doorrijhoogte $\geq$	2,99 m		Rijbewijs	B